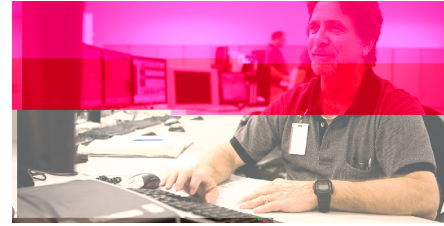


Especificaciones

Rango de frecuencia	UHF: 350-470 MHz VHF: 136-174 MHz
Capacidad de canales	256
Capacidad de zonas	16
Separación de canales	25/12,5 kHz
Voltaje de operación	7,4 V
Autonomía de la batería (5/5/90)	Análogo/digital: 12/16 horas
Peso	308 g
Dimensiones	117 × 55 × 37 mm
Estabilidad de frecuencia	±0,5 ppm
Impedancia de antena	50 Ω
	0,22 μV/BER 5 %
	0,22 μV (tip.) (12 dB SIN AD) 0,4 μV (20 dB SIN AD) 0,22 μV (12 dB SIN AD)
	60 dB a 12,5 kHz/70 dB a 25 kHz 60 dB a 12,5 kHz/70 dB a 25 kHz
	70 dB a 12,5/25 kHz 70 dB a 12,5/25 kHz 70 dB a 12,5/25 kHz 65 dB a 12,5/25 kHz
	40 dB a 12,5 kHz 45 dB a 25 kHz
	0,5 W
	≤3 %

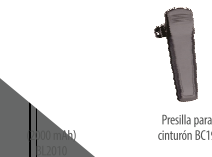




COMERCIAL



Características



Presilla para cinturón BC19



Cargador tipo MCU general (para baterías de iones de litio/niquel-hidruro metálico) CH10A07



Antena rígida



Adaptador para alimentación conmutada



Correa para la mano